

## Spurpunkte

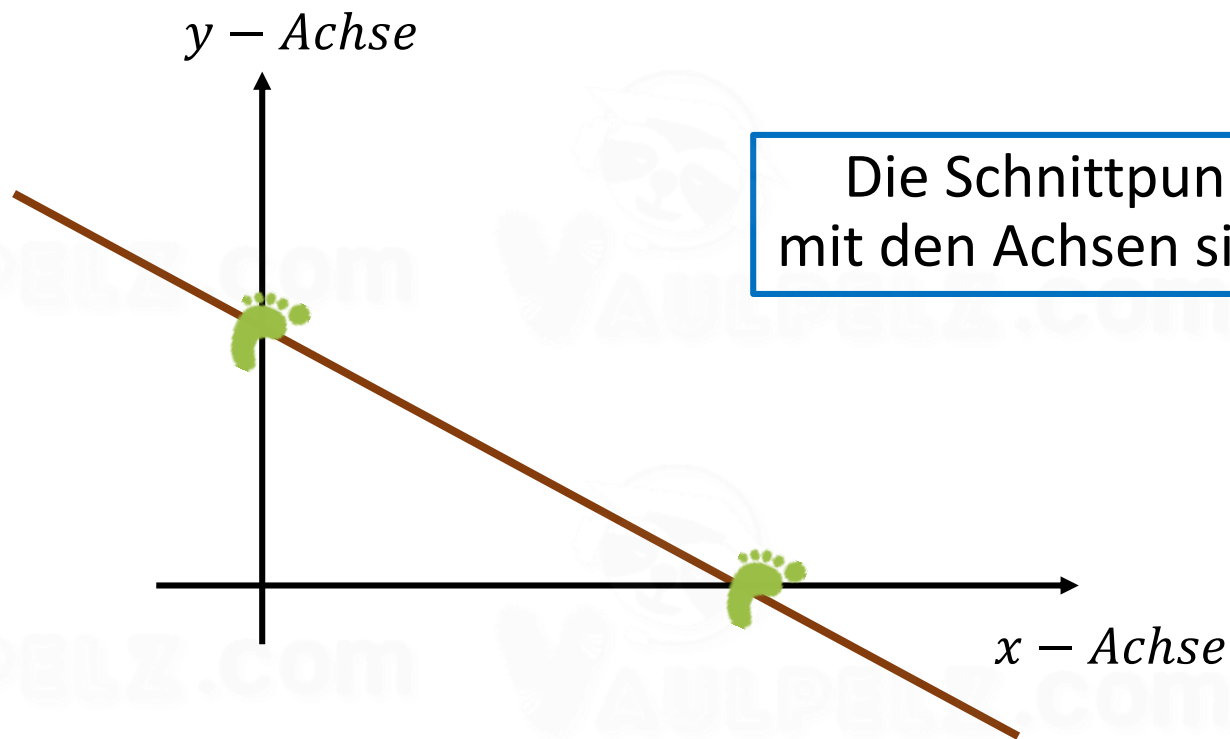
Um zu verstehen was Spurpunkte sind benötigen wir ein Koordinatensystem.

$y - Achse$



$x - Achse$

In diesem Koordinatenkreuz befindet sich eine Gerade

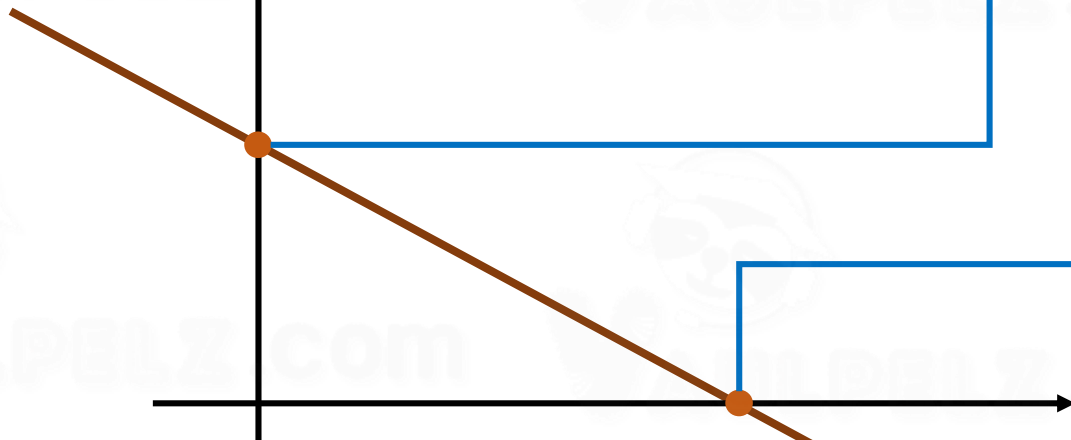


Die Schnittpunkte der Geraden mit den Achsen sind die Spurpunkte.

Wir haben also einen Spurpunkt auf der  $y$  – Achse  
und einen Spurpunkt auf der  $x$  – Achse.

Spurpunkt der  $y$  – Achse ...

$y$  – Achse



... und Spurpunkt der  $x$  – Achse.

Wir erklären Dir das gesamte Thema in nur 10 Minuten.  
Werde ein Vaupelz und absoluter Mathe Nerd.

